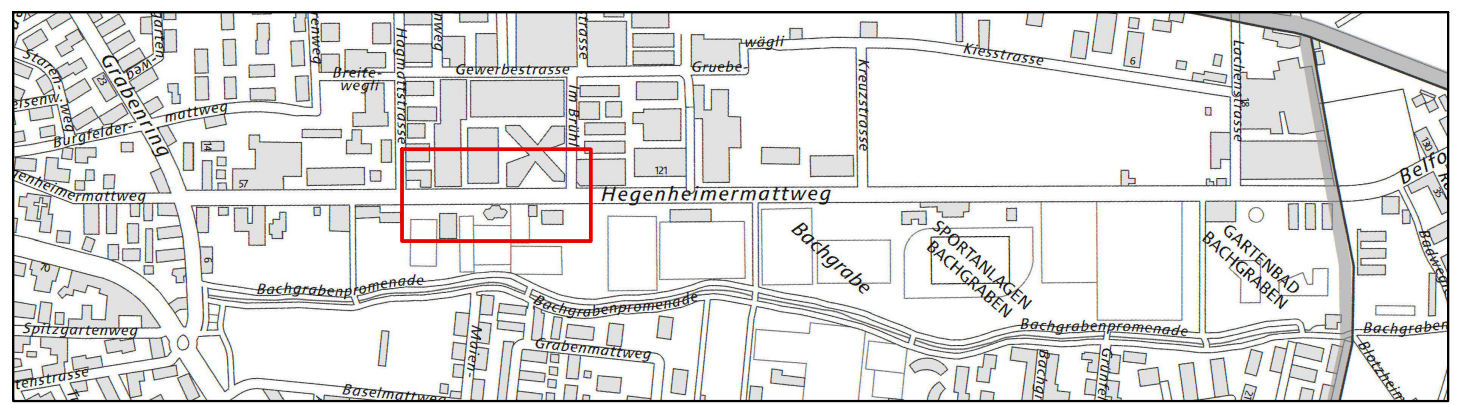


Dazu :  
 Plan-Nr. 701692-02 Situation  
 Plan-Nr. 701692-04 Situation  
 Plan-Nr. 701692-05 Situation  
 Plan-Nr. 701692-06 Situation  
 Plan-Nr. 701692-07 Situation

- Legende:
- Gemeindestrasse
  - Nebenstrasse / Anpass
  - Trottoir
  - Rad- / Fussweg
  - Bankett / Grünflächen
  - best. Grünflächen
  - Betonfläche
  - Kunstbauten
  - Projekt
  - best. Strassenrand
  - Abbruch
  - Kommunaler Perimeter Auflageprojekt

**Auflageplan**



\\mucad\k\CadWork\701692\Aufgabe05\_Plan\701692-02-07\_SIT.dwg

Hegenheimermattweg, Grabenring bis Kantonsgrenze BS

Korrektion und Umgestaltung

4123 Aalschwil



Ind.	Datum	Gez.	Kont.	Proj.	Vs.
A	07.04.2016	hjr	kst	kst	
B	01.02.2017	hjr	Pas	wal	
C					
D					
E					
F					
G					

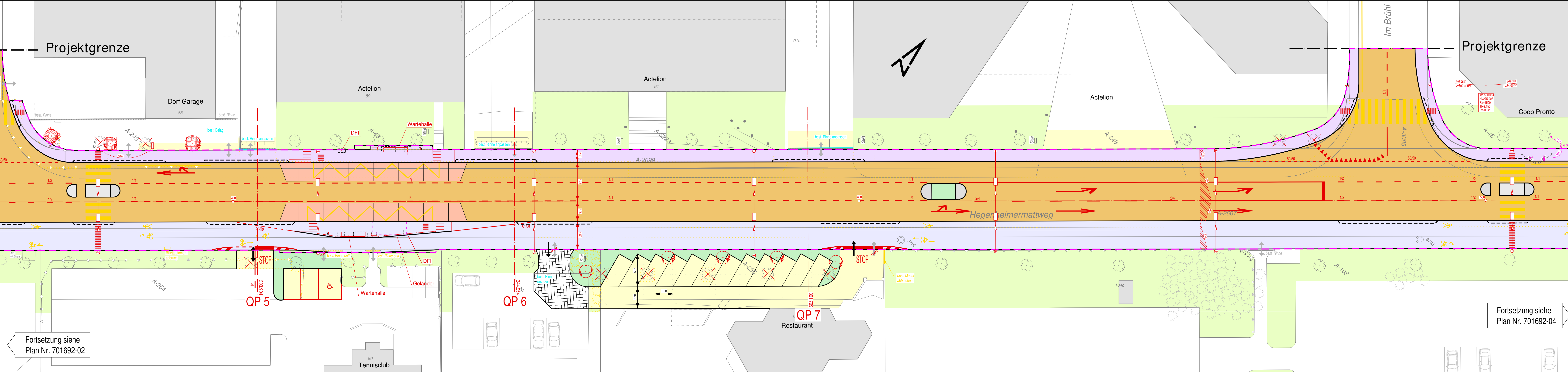
Plan Nr.	Index	Format
701692-03	A	168/30

Masstab 1:200

**J AUSLIN STEBLER**  
 personalized engineering

J AUSLIN STEBLER AG  
 4132 Muttenz  
 Gartenstrasse 15  
 Telefon +41 61 467 67 67  
 www.jauslinstebler.ch

F	.
E	.
D	.
C	.
B	.
A	Auflage
Index	Änderungen



Fortsetzung siehe  
 Plan Nr. 701692-02

Fortsetzung siehe  
 Plan Nr. 701692-04