

Dazu :
 Plan-Nr. 701692-62 Situation
 Plan-Nr. 701692-64 Situation
 Plan-Nr. 701692-65 Situation
 Plan-Nr. 701692-66 Situation
 Plan-Nr. 701692-67 Situation

Legende Signaturen

- Masten**
- M5 Mast-Nr.
 - ⊕ Normalmast mit Flansch
 - ⊕ Normalmast ohne Flansch
 - ⊕ Normalmast mit Ausleger
 - ⊕ Winkelmast (ab 7m mit Abspannung)
 - ⊕ Winkelmast mit Beleuchtungsauflage
 - ⊕ Portal
 - ⊕ Beleuchtungsmast (Lichtpunkthöhe in m)
 - ⊕ LPH 10
 - ⊕ Fahrleitungsmast
 - ⊕ Inselepfosten
 - ⊕ Signalständer
 - ⊕ Geländer
 - ⊕ Abschränkung mit Abweisblech
 - ⊕ Poller

Standort Signale + Wegweiser

- ⊕ Signal montiert an Mast
- ⊕ Signalkrückseite
- ⊕ Signalkvorderseite

Abkürzungen

- bel. beleuchtet
- dem. demontierbar

Genehmigungsvermerk

genehmigt: GEMEINDE ALLSCHWIL
 Datum: _____ Unterschrift: _____
 eingesehen: POLIZEI BASELSTADT
 Hauptabteilung Verkehrssicherheit
 Datum: _____ Unterschrift: _____

Legende Farbgebung

bestehend/bleibt (Beispiele)

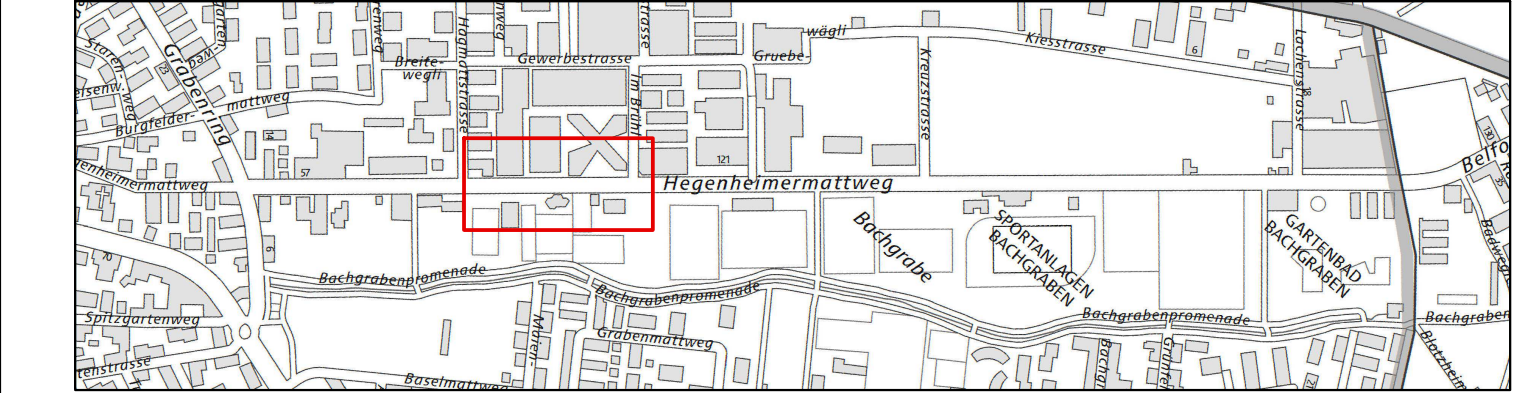
- 3/6 Markierung aller Farben
- 3/6 Markierungsteilung
- Signale + Wegweiser
- ⊕ Masten
- ⊕ Randsteinführung
- ⊕ [VZ] Schlaufe Verkehrszählung
- ⊕ O VZ Schacht Verkehrszählung

entfernen (Beispiele)

- Markierung aller Farben
- Signale + Wegweiser
- ⊕ Masten
- ⊕ Randsteinführung
- ⊕ Schlaufe Verkehrszählung
- ⊕ Schacht Verkehrszählung
- ⊕ Ein- / Ausfahrt Privatereale

neu (Beispiele)

- weisse Markierung
- gelbe Markierung
- blaue Markierung
- 3/6 Markierungsteilung
- Signale + Wegweiser
- ⊕ Masten
- ⊕ Randsteinführung
- ⊕ [VZ] Schlaufe Verkehrszählung
- ⊕ O VZ Schacht Verkehrszählung
- ⊕ Ein- / Ausfahrt Privatereale
- ⊕ Beleuchtungsmast
- ⊕ Abschränkung
- ⊕ Projekt Kreisell / Projekt Kl. BS
- ⊕ Erschliessungen Base-Link



\\mucad\k\CadWork\701692\Aufgabe\05_Plan\701692-62-67_S-M.2d

Hegenheimermattweg, Grabenring bis Kantonsgrenze BS

Korrektion und Umgestaltung

4123 Allschwil



Bauprojekt

Signalisierung und Markierung

Abschnitt: Hagmattstrasse bis Im Brühl

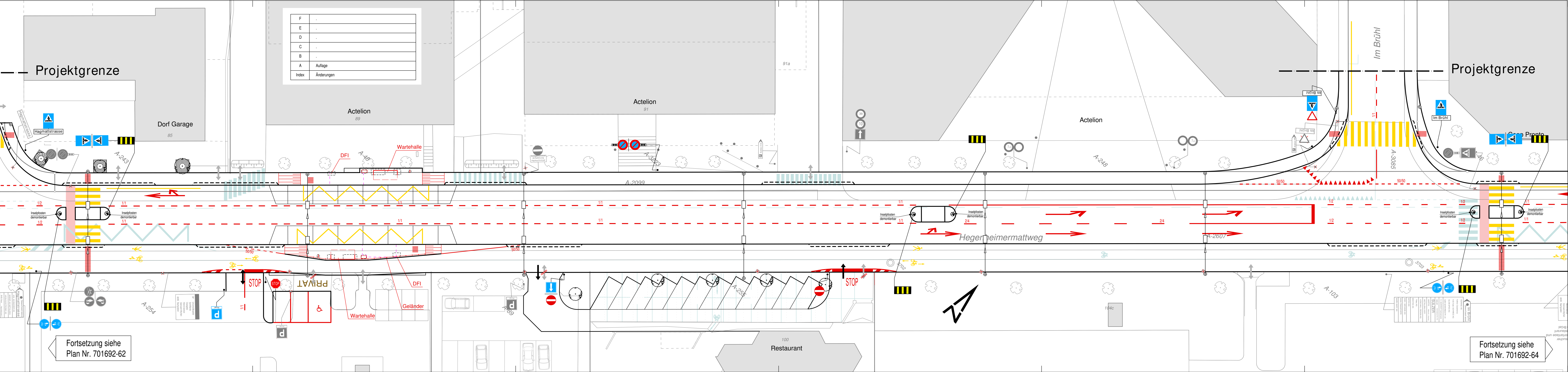
Masstab 1:200

Ind.	Datum	Gez.	Kont.	Proj.	Vs.
A	07.04.2016	hfr	kst	kst	
B	01.02.2017	hfr	Pas	wal	
C					
D					
E					
F					
G					

Plan Nr.	Index	Format
701692-63	A	168/30

J AUSLIN STEBLER
 JAUSLIN STEBLER AG
 4132 Muttenz
 Gartenstrasse 15
 Telefon +41 61 467 67 67
 www.jauslinstebler.ch

Arbeitsdokument



Fortsetzung siehe
 Plan Nr. 701692-62

Fortsetzung siehe
 Plan Nr. 701692-64