



Teilzonenplan Binnergerstrasse

1:2'000

Beschluss des Gemeinderates: GRB 78 - 19.03.2025
Beschluss des Einwohnerrates:
Referendumsfrist:
Urnabstimmung:
Publikation der Planaufgabe im Amtsblatt Nr. vom
Planaufgabe:
Namens des Gemeinderates:
Der Gemeindepräsident: Der Geschäftsleiter:
.....
Franz Vogt Patrick Dill
Vom Regierungsrat des Kantons Basel-Landschaft genehmigt
mit Beschluss Nr. vom
Publikation des Regierungsratsbeschlusses
im Amtsblatt Nr. vom
Die Landschaftsreberin:

Stand: Antrag Kommission für Bauwesen und Umwelt (Teil B), 17.12.2025

Projekt-Nr. 1100 1480
Ortsbezeichnung: BA
Freigabe: 19.03.2025 / BA



Legende

Verbindlicher Planinhalt

Wohn-/Geschäftszonen und Wohnzonen

- Wohn-/Geschäftszone Letten WG-L
- Wohn-/Geschäftszone Langenhag WG-LH
- Wohn-/Geschäftszone Stockbrunnenrain WG-S
- Wohn-/Geschäftszone Stockbrunnenrain-Ziegelei WG-SZ

Zentrumszonen

- Zentrumszone Letten Z-L
- Zentrumszone Ziegelei West/Ost Z-Z
- Zentrumszone Gartenhof Z-G

Gewerbebezonen

- Gewerbezone Ziegelei G-Z15
- Gewerbezone Letten G-L20
- Gewerbezone Stockbrunnenrain G-S15
- Gewerbezone Stockbrunnenrain G-S20

Zone für öffentliche Werke und Anlagen

- Zone für öffentliche Werke + Anlagen oW+A

Grünzone

- Grünzone

Sondernutzungsplanungen

- Zone mit Quartierplanpflicht (in Planung)

Überlagerte Nutzungen

- Vorplatzbereich
- Vorbereich Lettenweg
- Ortsbildschutzzone

Weitere Festlegungen

- Baubereich
- Objekte unter kommunalem Schutz
- Baumreihe / Allee
- Schutzbepflanzung
- geschlossene Bauweise gemäss § 94 Abs. 4 lit. A RBG

Orientierender Planinhalt

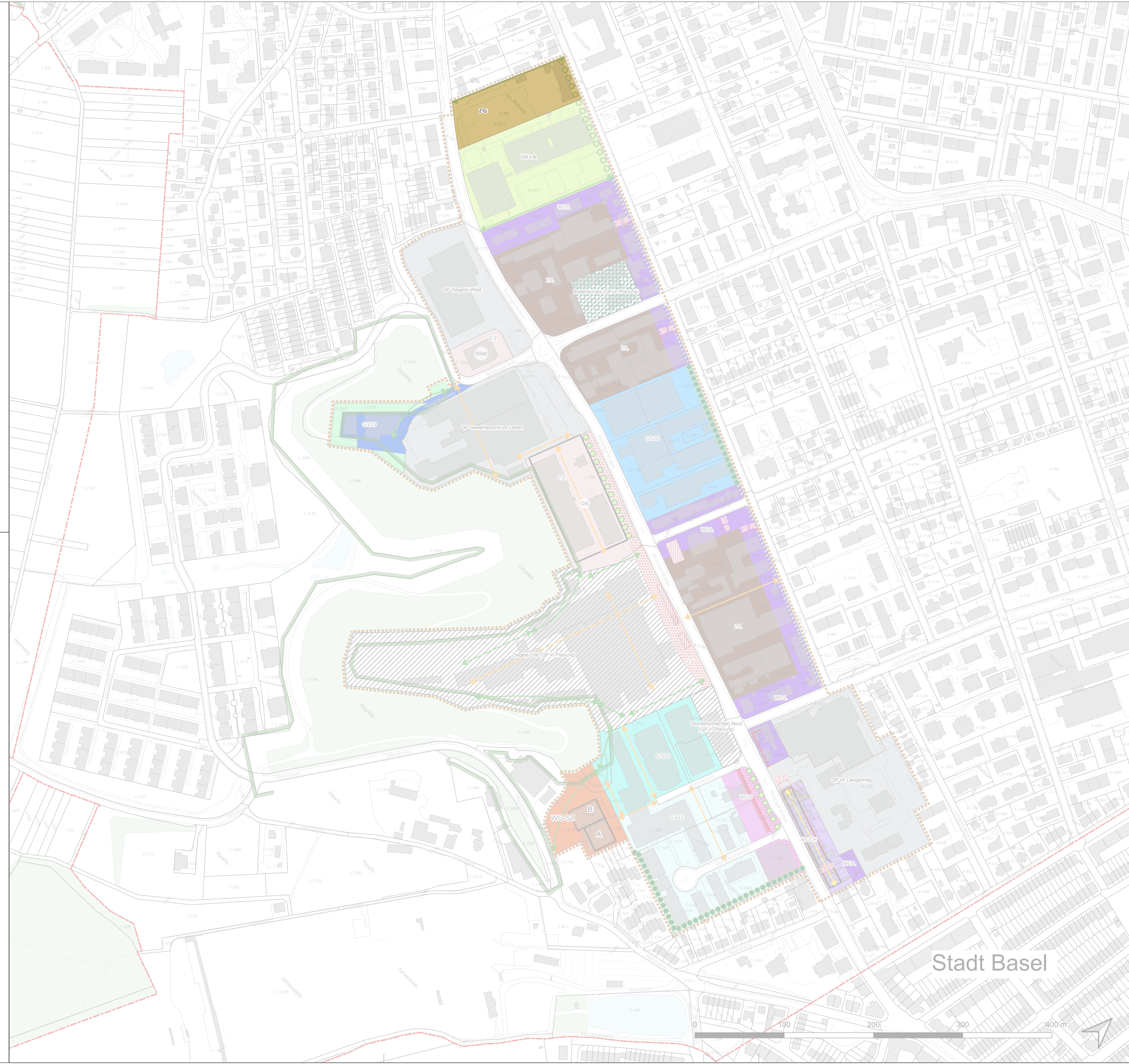
- Perimeter Zonenplan Siedlung
- Perimeter Teilzonenplan Binnergerstrasse
- Gebäude
- Wald
- Gewässer
- Sanierungsbedürftiger Altlastenstandort
- Statische Waldgrenze

Wegverbindungen (Lage wegleitend)

- Durchwegung mit öffentlichem Charakter
- Wichtige öffentliche Wegverbindung

Mutationsplan Baulinien

- Gestaltungsbaulinie
- Kommunale Baulinie (neu)



Plangrundlage:
- Amtliche Vermessung (WFS Kanton Baselland)