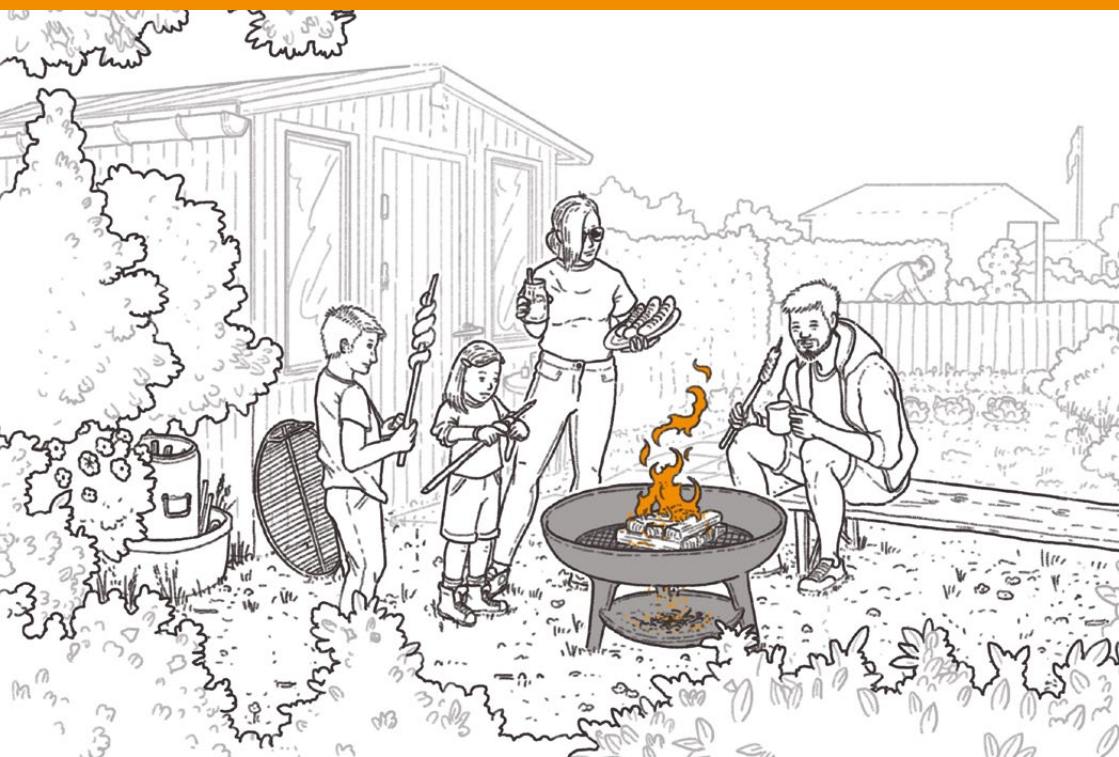




# RICHTIG FEUERN IM FREIEN



# Brennstoffe

Erlaubt



Trockenes,  
naturbelassenes Holz

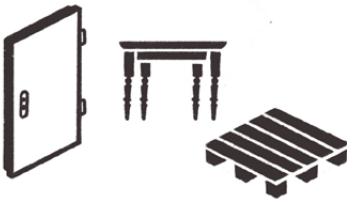


Holzkohle



Gängige Anzündhilfen  
(z.B. Holzwolle)

Nicht erlaubt



Behandeltes Holz, Altholz  
(z.B. Paletten, Möbel)



Nicht vollständig durchgetrocknetes  
Holz, frischer Pflanzenschnitt



Abfälle  
(z.B. Verpackungen, Kunststoffe,  
Papier, Karton usw.)

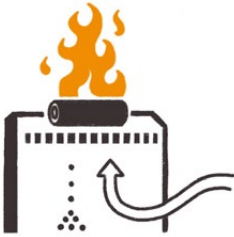


Nicht erlaubte Anzündhilfen  
(z.B. Benzin, Lösungsmittel)

# Feuerstelle

## Ideale Voraussetzungen:

- Befestigte Feuerstelle, Grill oder Grillschale
- Feuer von unten gut belüftet
- Rauchabzug frei



Gemauerter Grill  
mit Rost



Feuerschale mit Löchern  
und Aschebecken



Grillkamin mit freiem  
Rauchabzug

## Rauchfrei anfeuern:



1. Geeigneten Brenn-  
stoff unten,  
Anzündhilfe oben



2. Feuer oben  
anzünden



3. Feuer brennt  
von oben nach  
unten

## Vorsicht

Ein Feuer darf nie unbeaufsichtigt betrieben werden.  
Das Verbrennen von Abfällen setzt Schadstoffe frei und  
gefährdet Menschen in der Umgebung sowie die Umwelt.



## Entsorgung

Die ausgekühlte Asche im Kehrichtsack entsorgen, nicht im Garten  
austragen. Asche enthält Schwermetalle.

# Mehr zum Thema

## Richtig anfeuern



## Haushaltsabfälle richtig entsorgen



## Kontakte

### **Kanton Basel-Stadt**

Amt für Umwelt und Energie  
Spiegelgasse 15  
4001 Basel  
Tel: +41 61 267 08 00  
aue@bs.ch  
www.aue.bs.ch

### **Kanton Basel-Landschaft**

Amt für Umweltschutz und Energie  
Rheinstrasse 29  
4410 Liestal  
Tel. +41 061 552 51 11  
aue.umwelt@bl.ch  
www.aue.bl.ch

### **Lufthygieneamt beider Basel**

Rheinstrasse 29  
4410 Liestal  
Tel. +41 61 552 56 19  
lufthygieneamt@bl.ch  
www.basler-luft.ch

Impressum  
Gestaltung: Atelier Guido Köhler & Co  
Druck: Werner Druck & Medien AG