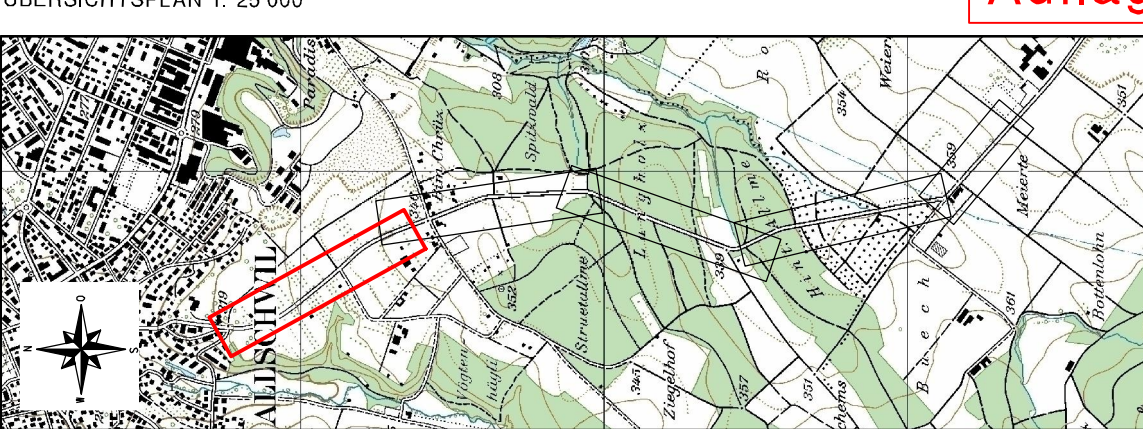


Gemeinde Allschwil  
**Oberwilerstrasse**  
 Himmelrichweg - Parzelle C-1388  
 Axe 1002, BP 5/0 bis BP 34/10  
 Bauprojekt  
**Bau- und Strassenlinienplan**

ÜBERSICHTSPLAN 1: 25'000



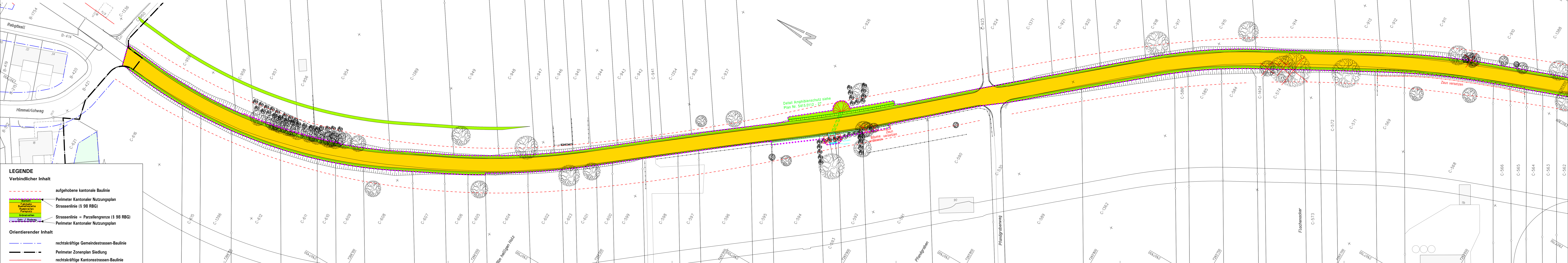
Von der Bau- und Umweltschutzdirektion beschlossen mit Entscheid	Nr.	vom		
Publiziert im Amtsblatt	Nr.	vom		
Aufgelegt in der Gemeindeverwaltung Allschwil	vom	bis		
Von der Bau- und Umweltschutzdirektion rechtskräftig erklärt mit Entscheid Nr.		vom		
CAD-SYSTEM: Cadwork Version: 28.0	VERTRETER BAUHERRSCHAFT: Tiefbauamt Basel-Landschaft Geschäftsbereich Kantonsstrassen Kreis 1			
PLANFORMAT: 158 x 30 MASSSTAB: 1: 500	PLANNUMMER TBA -			
PLANNUMMER PROJEKTVERFASSER 5415.0113 - 16	INDEX DATUM GEZ KONTR.			
PROJEKTVERFASSER <b>gruner</b> > <b>gruner böhlinger AG</b> Müllpasse 10, CH-4104 Oberwil Telefon +41 61 406 13 13 Fax +41 61 406 13 14 E-mail oberwil@gruner.ch www.gruner.ch	A	01.02.2022	ISJO	WY/VIMA
	B			
	C			

J:\54150113\_TBA-Bl-K1\_Oberwil\_Allschwilerstrasse\_PGV's\_500\_PGV.zd

14

Index	Die Änderungen betreffen :
A	
B	
C	
D	

Auflageplan



**LEGENDE**

**Verbindlicher Inhalt**

- aufgehobene kantonale Baulinie
- Perimeter Kantonaler Nutzungsplan
- Strassenlinie (§ 98 RBG)
- Strassenlinie = Parzellengrenze (§ 98 RBG)
- Perimeter Kantonaler Nutzungsplan

**Orientierender Inhalt**

- rechtskräftige Gemeindestrassen-Baulinie
- Perimeter Zonenplan Siedlung
- rechtskräftige Kantonsstrassen-Baulinie