

Gemeinde Allschwil

Oberwilerstrasse

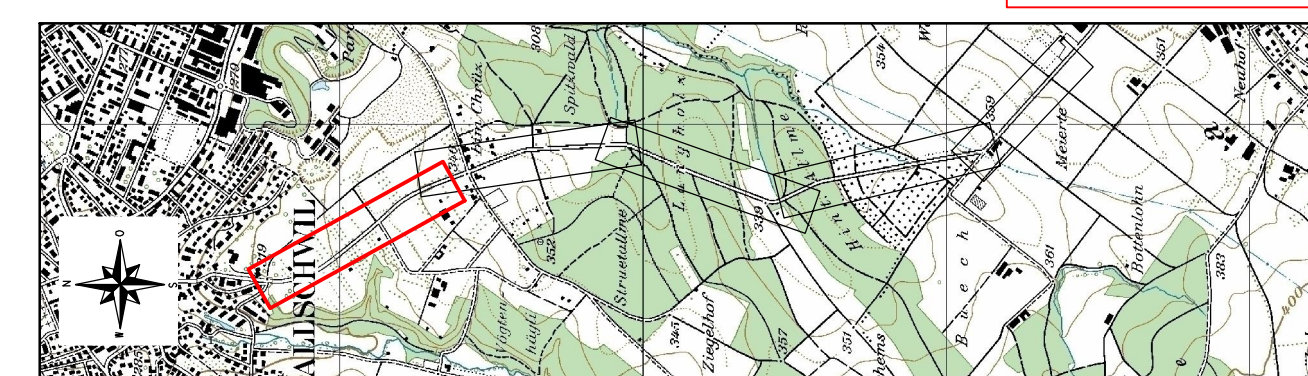
Himmelrichweg - Parzelle C-1388

Axe 1002, BP 5/0 bis BP 34/10

Bauprojekt

Situation

ÜBERSICHTSPLAN 1: 25'000



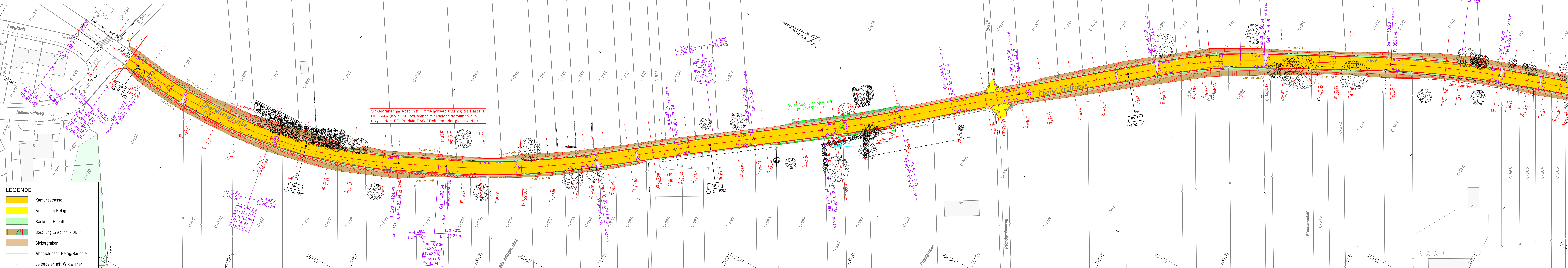
Auflageplan

CAD-SYSTEM: Cadwork Version: 28.0	VERTRETER BAUHERRSCHAFT: Tiefbauamt Basel-Landschaft Geschäftsbereich Kantonstrassen Kreis 1
PLANFORMAT: 158 x 30 MASSSTAB: 1: 500	PLANNUMMER TBA -
PLANNUMMER PROJEKTVERFASSER 5415.0113 - 02	INDEX
PROJEKTVERFASSER gruner & Gruner Böhlinger AG Müllpasse 10, CH-4104 Oberwil Telefon +41 61 406 13 13 Fax +41 61 406 13 14 E-mail oberwil@gruner.ch www.gruner.ch	DATUM
	GEZ.
	KONTR.
	A
	B
	C

J:\54150113_TBA-Bl-K1_Oberwil_Abschlierstrasse_PGV's_500_PGV.zd

2

Index	Die Änderungen betreffen :
A	14.06.19. Ergänzung Blocksteinmauer
B	
C	
D	



LEGENDE

- Kantonstrasse
- Anpassung Belag
- Bankett / Rabatte
- Böschung Einschnitt / Damm
- Sickergraben
- Abbruch best. Belag/Randstein
- Leitpfosten mit Wildwarner

Sickergraben im Abschnitt Himmelrichweg (KM 26) bis Parzelle Nr. C-604 (KM 205) überfahrbar mit Rasengitterplatten aus recyceltem PE (Produkt RAGI/ Deltafec oder gleichwertig)

Detail Amphibienschutz siehe Plan Nr. 5415.0112 - 27

Bäume versetzen entleeren

Axe Nr. 1002

BP 8
Axe Nr. 1002

BP 10
Axe Nr. 1002

km 102.89
H=323.07
Rv=10000
Tl=14.94
Fv=0.011

km 182.36
H=326.60
Rv=8000
Tl=25.96
Fv=0.042

km 221.03
H=322.64
Rv=8000
Tl=25.96
Fv=0.042

km 255.84
H=325.84
Rv=8000
Tl=25.96
Fv=0.042

km 282.69
H=322.69
Rv=8000
Tl=25.96
Fv=0.042

km 311.71
H=331.52
Rv=2500
Tl=23.73
Fv=0.113

km 336.63
H=336.63
Rv=3000
Tl=18.74
Fv=0.059

km 399.00
H=336.48
Rv=8000
Tl=24.63
Fv=0.042

km 423.83
H=336.48
Rv=8000
Tl=24.63
Fv=0.042

km 458.89
H=336.48
Rv=8000
Tl=24.63
Fv=0.042

km 500.64
H=336.48
Rv=8000
Tl=24.63
Fv=0.042

km 571.15
H=336.48
Rv=8000
Tl=24.63
Fv=0.042

km 626.24
H=336.48
Rv=8000
Tl=24.63
Fv=0.042

km 662.56
H=339.46
Rv=3000
Tl=51.62
Fv=0.444