

# Teilplan

## Bebauung und Nutzung

### Richtinhalte

- Letten West**
- Gewerbenutzung G15 (Bestand/\*Neu)
  - Gewerbenutzung G20 (Bestand)
  - Gewerbenutzung mit Option Mischnutzung
  - Differenzierte Mischnutzung
  - keine Wohnnutzung in EG
  - Umnutzung zu Wohnnutzung
  - Schulareal Gartenhof
  - Eignungsräume für Höhere Häuser und Hochhäuser (ungefähre Lage)
  - öffentlicher EG Bereich, z.B. Arkade
  - Durchwegung mit öffentlichem Charakter (bei Neuüberbauung, ungefähre Lage)
  - wichtige öffentliche Wegverbindung (bei Neuüberbauung, ungefähre Lage)
  - abweichende Gebäude zu Stadtraumkonzept
  - Nutzung mit öffentlichem Charakter Ehemalige Portierbauten
  - sanierungsbedürftiger Altlastenstandort

### Stadtraum Binningerstrasse

(gemäss BGK, mrs partner AG, Stand 18.12.2020)

Strassenraum Binningerstrasse

### Orientierungshinhalt

- Perimeter Masterplan
- Gebäude Bestand
- ISOS Schutz in Prüfung in Abstimmung mit BIB
- Parzelle Bestand
- Wald
- Waldabstandslinie
- Topographie (Höhenlinien Abstand 1m)

Gemeinde Allschwil

### Masterplan Entwicklungsschwerpunkt Binningerstrasse

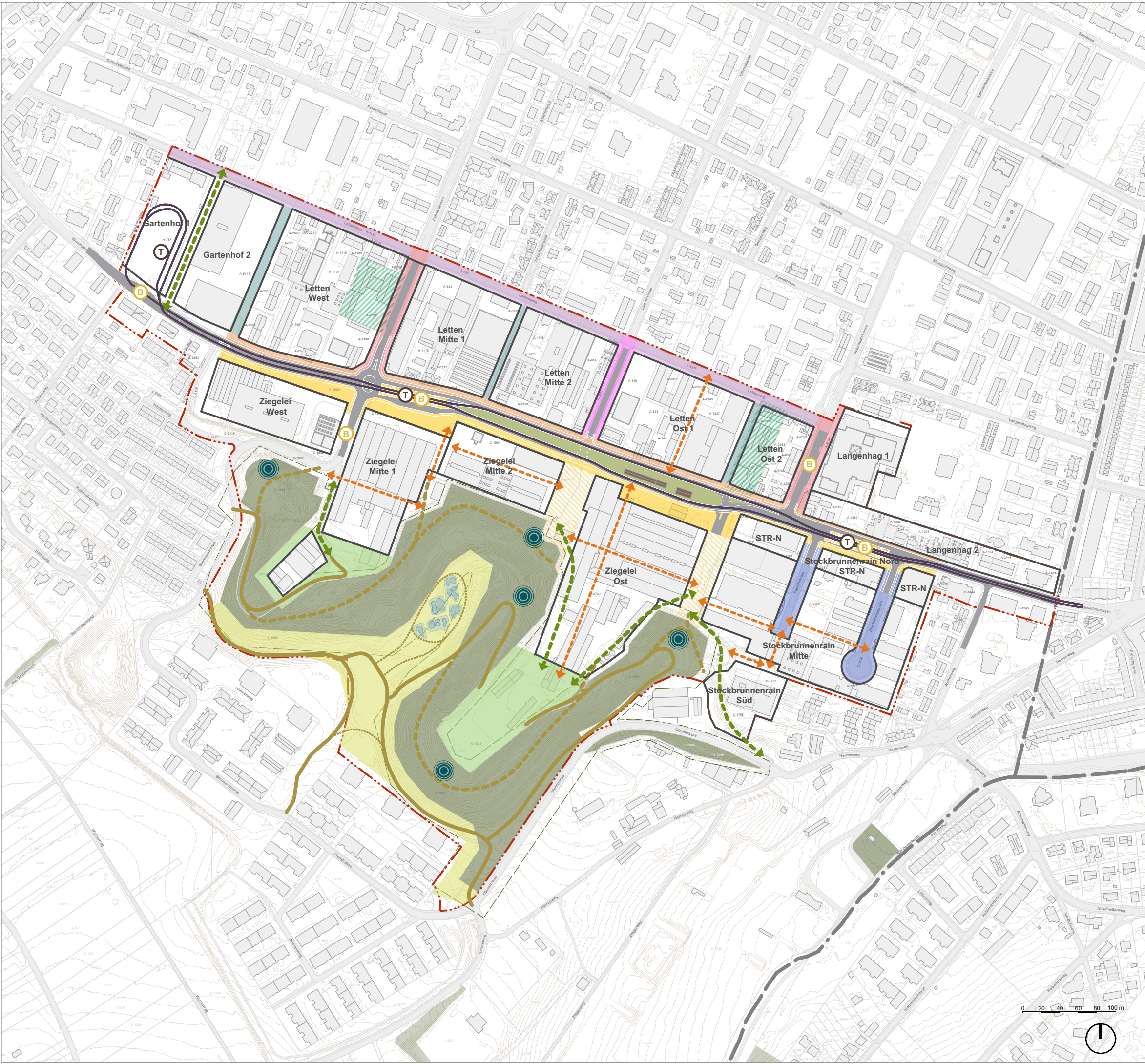
Teilplan Bebauung und Nutzung

**Masstab 1:4'000 (A3)**

Beschluss Gemeinderat

03.03.2021





## Teilplan

## Freiräume und Erschliessung

### Richtinhalte

- Baubereiche
- Gasse mit öffentlichem Charakter
- Freifläche/Umschlag zwischen Teilarealen Ziegelei
- Strassenraum Fabrikstrasse und Spitzwaldstrasse
- verkehrsberuhigte Quartierstrasse
- Lettenweg
- Erschliessung Gewerbe
- Weg bestand Abbaulandschaft
- Weg neu Abbaulandschaft
- Weg Biotop
- Durchwegung mit öffentlichem Charakter (bei Neuüberbauung, ungefähre Lage)
- wichtige öffentliche Wegverbindung (bei Neuüberbauung, ungefähre Lage)
- Aussichtspunkte
- öffentlich nutzbare Freiräume in Landschaftskammern (bei Neuüberbauung, ungefähre Lage)
- Naturschutzzone
- sanierungsbedürftiger Altlastenstandort

### Stadtraum Binningerstrasse

(gemäss BGK, mrs partner AG, Stand 18.12.2020)

- Strassenraum
- Zentraler Freiraum
- Vorzone nördlich Binningerstrasse
- Flanierzone südlich Binningerstrasse
- Tram- Bushaltestelle

### Orientierungshinhalt

- Perimeter Masterplan
- Gebäude Bestand
- ISOS Schutz in Prüfung in Abstimmung mit BIB
- Parzelle Bestand
- Wald
- Waldabstandslinie
- Topographie (Höhenlinien Abstand 1m)

Gemeinde Allschwil

**Masterplan**  
**Entwicklungsschwerpunkt**  
**Binningerstrasse**  
**Teilplan Freiräume und Wegverbindungen**  
**Masstab 1:4'000 (A3)**

Beschluss Gemeinderat 03.03.2021